

# HOTほっと TOKYU

東急からのお知らせ

●Topics!  
渋谷の地下に快適空間登場!  
「渋谷ちかみちラウンジ」がオープン!  
●花と寺社めぐりスタンプラリー  
●東急バス  
武蔵小杉から羽田空港がますます便利に!

## 横浜フランス月間2014

6 Jun. 2014



### フランス気分。

東横線・みなとみらい線



1 千葉県産養殖青首鰯の炭火焼き鎌倉夏みかんのソース 4,500円  
2 猪や豚、黒豚が並び、中には9か月熟成中のラグスマム(生ハム)もある。近力ある野鳥類は一種の価値あり。ブーシェリーは肉屋、プッツはアイヌ語で鉄砲撃ちという意味

### 東横線 / 中目黒

#### フランス伝統のジビエ料理

ラ・ブーシェリー・デュ・プッツ

### La Boucherie du Buppa

鹿、猪、野鳥、豚、牛などをオリジナルの熟成車で時間をかけて肉のうまさを追求。日本各地に出向き、シェフ自らも仕留めるとい熟成した野生の肉は一味違う。  
※チャージ料としてお一人さま300円。予約が望ましい

03-3793-9090 ■中目黒駅 徒歩7分 ■営業/18:00~翌2:00(L.O.翌1:00) 日曜18:00~24:00(L.O.23:00) ■定休日/月曜、月一回不定休あり ■目黒区祐天寺1-1-1 B1



コーヒーとショコラの調和にパリを感じて オペラ(小)1,620円(中)2,160円(小:写真の品)

### 東横線・大井町線 / 自由が丘

#### 1802年パリに創業した「ダロワイヨ」の伝承の味

### ダロワイヨ自由が丘店

ダロワイヨ発祥の「オペラ」や「マカロン」をはじめ、パリ本店を思わせるケーキが華やかに並び、店内奥にはパンや惣菜なども。2階のサロン・ド・テで自由が丘の街並みを眺めながらティータイムはいかが。

03-3717-2250  
自由が丘駅 徒歩22分  
営業/10:00~22:00 日曜・祝日~21:00  
定休日/無休  
目黒区自由が丘2-11-2

### 東急線各駅から横浜みなとみらいへのお出掛けは「みなとみらいチケット」

東急線各駅から横浜駅までの往復乗車券と「みなとみらい線一日乗車券」を組み合わせたおトクなきっぷです。  
東急線各駅(一部の駅を除く)から 横浜駅までの往復乗車券 + みなとみらい線 1日乗車券  
◆発売箇所 東急線各駅の券売機  
※横浜駅、こどもの国線・世田谷線の各駅では発売していません。  
※価格は発売駅により異なります。※発売当日限り有効

# 東横線～みなとみらい線 フランス気分。

※営業時間・定休日・イベントの日程などは、都合により変わることがあります。詳細は各施設・店舗にお問い合わせください。  
特典について ご利用の際は、店舗で本誌「HOTほっとTOKYU」6月号をご提示ください。特典実施期間は2014年6月30日まで。他サービスとの併用不可。

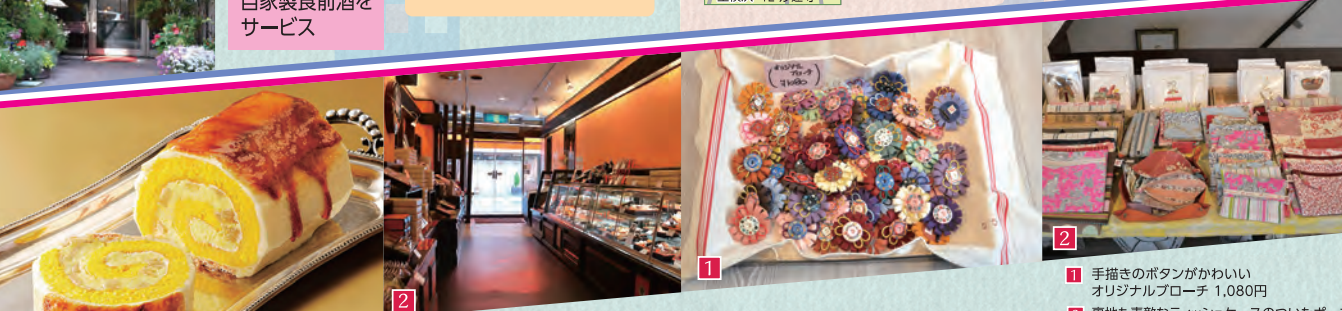


### 東横線 / 妙蓮寺

#### フランス仕込みのハード系パン

ブーランジェリー  
**Boulangerie 14区**  
パリで7年間腕を磨いたシェフが作る無添加、自家製天然酵母使用のハード系のパンは、薄く香ばしく焼き上げたクラスト(皮)と、もちもちとした噛みごたえ、粉のうまみを味わえるこだわりの品。甘みを抑えた本場のクロワッサンや香り高く濃厚な味のメロンパンも評判。

045-642-6858 ■妙蓮寺駅 徒歩1分 ■営業/10:00~20:00 ■定休日/木曜 ■横浜市港北区菊名1-4-2  
【特典】お食事の方に イートインのドリンク50円引き



### みなとみらい線 / 元町・中華街

#### 古いものを大切に作る京都とパリのコラボ

### et-MOTOMACHI- (えもとまち)

京都ならではの生地織物・和紙などを使った小物のある2階と、パリから仕入れたこだわりの雑貨や手作りアクセサリーがいっぱいの3階。色とりどりのボタンや珍しいアンティークボタン、リボン、布など、手作り大好きな人の夢がふくらむ。  
045-263-9802 ■元町・中華街駅元町口 徒歩3分 ■営業/12:00~18:00 ■定休日/月曜(祝日の場合は火曜) ■横浜市市中区元町1-74-2

## 横浜フランス月間2014

6月1日(日)~7月16日(水)

### 日本で唯一のフランス文化、美食の祭典

今年で10周年を迎える横浜フランス月間。横浜市とリヨン市の姉妹都市提携55周年、日仏文化協力90周年の節目のお祝いを兼ねて、横浜の各地でコンサート、公演、映画、展覧会、討論会などを開催します。観て聴いて参加してフランスを感じてみよう!

### 主なイベント

オープニングセレモニーとブリュダーヌ(buridane)のスペシャルコンサート  
6月1日(日) 18:30~ 入場無料  
場所/象の鼻テラス  
お問い合わせ/045-201-1514

ビデオ展「きみはそこにいる?」  
6月20日(金)~29日(日) 入場無料  
場所/横浜赤レンガ倉庫1号館  
お問い合わせ/045-211-1515

子ども向けワークショップとフランスマルシェも同時開催  
その他イベント情報はアンスティチュ・フランセ横浜のホームページで随時ご紹介 http://www.institutfrancais.jp/yokohama/



### みなとみらい線 / 馬車道 日本大通り

#### ブルターニュ発祥の「ガレット」と「シードル」

### BREIZH Café 横浜赤レンガ倉庫店

ソバ粉100%で作る「ガレット」は、新鮮な野菜や卵、ハムなどの具が入り仕上げに塗られるバターが香ばしい。リンゴのスパークリング(微発泡酒)「シードル」と一緒に楽しむブルターニュ流がおすす。 【特典】お食事の方に 塩キャラメルをプレゼント

045-650-8766 ■馬車道駅、日本大通り駅 徒歩5分 ■営業/11:00~21:00(L.O.20:30) ■定休日/無休 ■横浜市中区新港1-1-2 横浜赤レンガ倉庫2号館 1F ビックニックコート内



## イベントカレンダー 6

### 自由が丘

#### マリ・クレールフェスティバル2014

新緑のまぶしい緑道を散策しながら、ベンチでくつろぎ、おいしい軽食やドリンクを満喫!ステージでのシャンソンやパフォーマンス、ワゴンセールなど一日楽しめるイベント。  
日程/5月23日(金)~25日(日) 11:00~20:00(25日は~18:00)  
場所/南口マリ・クレール通り、緑道地区(自由が丘駅周辺)  
お問い合わせ/03-3717-4541 自由が丘南口商店会事務局

### 奥沢

#### 第12回 奥沢駅前音楽祭2014

世田谷のふれあい交流事業のひとつとして、地域の人が作り上げる、街ぐるみの音楽祭。地元ゆかりのミュージシャンが出演することで、人気のイベント。  
日程/5月24日(土)・25日(日) 10:00~19:00(雨天決行)  
場所/奥沢駅前噴水広場特設ステージ(奥沢駅前)  
お問い合わせ/03-3727-6233 奥沢駅前音楽祭事務局

### 中央林間

#### 中央林間手づくりマルシェ 2014春夏コレクション

プロアマ問わず、手づくりの物・アート作品を製作している作家さんたちの販売市。期間中は、手づくり体験ができるワークショップも開催。お気に入りのグッズを探しに行こう!  
日程/5月25日(日) 10:00~16:00、予備日6月1日(日) (両日雨天中止)  
場所/東急ストア中央林間ときゅう周辺、柿の木通り公園前~Malted Milk前(中央林間駅周辺)  
お問い合わせ/046-264-8969 中央林間手づくりマルシェ実行委員会

### 代官山

#### アペリティブ365 2014

フランスで大切にされている、ゆとりのある食習慣をテーマとしたイベント。今年は期間中の3日間、試食やショッピングを楽しめるほか、セミナーやワークショップも開催。  
日程/5月30日(金)~6月1日(日) 11:00~19:00(30日は~20:00)  
場所/代官山 HILLSIDE TERRACE(代官山駅 徒歩3分)  
お問い合わせ/03-5489-3705 ヒルサイドインフォメーション

### 多摩川

#### 多摩川浅間神社例大祭

1652年5月、表板の工事中、片足のない唐銅製の正観世音立像が発掘された。その後を鎮造して神事を行い、以来例大祭は6月に開催されている。  
日程/6月7日(土) 宵宮祭、8日(日) 例大祭  
場所/多摩川浅間神社(多摩川駅 徒歩3分)  
お問い合わせ/03-3721-4050 多摩川浅間神社社務所

### 横浜開港祭

#### 日本大通り 第83回 横浜開港記念バザー

開港祭を祝うため1920(大正9)年に始まった、日本のバザーの元祖。チャリティー金は社会福祉事業や市内緑化関連の整備資金などに寄付される。衣料・輸入雑貨・植木など約200のテナントが参加。  
日程/5月28日(水)~6月3日(火) 10:00~19:00 雨天決行(一部イベントは中止または変更)  
場所/横浜公園(日本大通り駅 徒歩3分)  
お問い合わせ/045-651-4547 横浜開港記念バザー実行委員会事務局(株)横浜アーチスト内

### 新高島・みなとみらい・馬車道

#### 第33回 横浜開港祭2014

「開港を祝い、港に感謝しよう」のコンセプトの下、市民が一体となって盛り上がるお祭り。市民参加による合唱「Dream of Harmony」をはじめ、ステージ、ランド、マリンのジャンルでさまざまなイベントを開催。  
日程/5月31日(土)~6月2日(月)  
場所/臨港パーク、みなとみらい21地区、新港地区、その他周辺(新高島駅・みなとみらい駅・馬車道駅周辺)  
お問い合わせ/045-212-5511 横浜開港祭実行委員会事務局

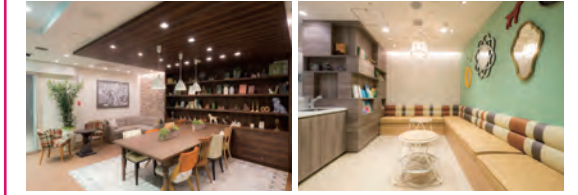
Topics! 渋谷の地下に快適空間登場!  
「渋谷ちかみちラウンジ」がオープン!

4月28日、渋谷の東西を結ぶ渋谷駅の地下通路「渋谷ちかみち」に、渋谷を快適に過ごすためのサービスが登場しました!

「渋谷ちかみちラウンジ」

トイレ、多目的トイレ、授乳室に加え、女性パウダールーム、男性ドレッシングルーム、ベビールーム、ラウンジなどを備えています。

- ご利用方法  
「渋谷ちかみち総合インフォメーション」にお越しのうえ、お名前を記入していただくことで、ご利用いただけます。  
※「TOKYUポイントカード TOP&」または「Tokyo Metro To Me CARD」をお持ちのお客さまは直接ご利用いただけます。  
※トイレ入室制限はございません。  
■ご利用時間 10:00～20:00



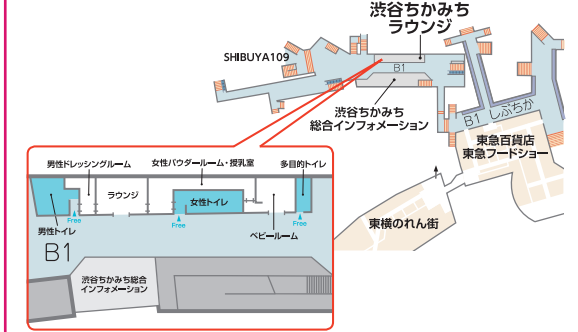
「渋谷ちかみち総合インフォメーション」

渋谷の街を快適に過ごしていただける4つのサービスを行っています。

- 東急旅行センターテコプラザ (10:00～19:00)
- 手荷物預かりカウンター (10:00～18:00)  
(大型スーツケースお預かりサービス(有料))
- カードカウンター (10:00～19:00)  
(「TOP&カード」のお申し込み、その他)
- コンシェルジュカウンター (10:00～20:00)

「渋谷ステーションコンシェルジュ」

渋谷駅構内や出口の案内、乗換案内、渋谷の周辺情報を英語でもご案内します。



詳細は、東急電鉄ホームページをご覧ください。

2014 春・夏 ゆるり散策、私鉄沿線  
花と寺社めぐりスタンプラリー

私鉄9社共同企画「花と寺社めぐりスタンプラリー」を開催しています。参加各社の沿線にある花と寺社の名所を巡り、最寄り駅に設置されたスタンプを集めると、抽選ですてきな賞品が当たります。東急線では、白楽駅と宮崎台駅にスタンプを設置しており、白幡池公園(白楽駅)と泉福寺(宮崎台駅)を紹介しています。白幡池公園では、アジサイが6月上旬～7月下旬に見ごろを迎えます。



「花と寺社めぐり×OLYMPUSフォトコンテスト」も同時開催  
散策のすてきな思い出写真をどんどん投稿してください!

- ◆期間 ～8月31日(日)
- ◆お問い合わせ 東急お客さまセンター  
詳細は、駅にあるパンフレット、またはゆるり散策ホームページをご覧ください。http://www.yururi-sansaku.jp/

～駅から駅へ。季節を感じて自然を歩こう!!～  
第16回 私鉄リレーウォーク

西武、京王、小田急、東急の4社合同で、春から秋にかけて計4回にわたり、各社の駅間をリレー形式で歩くイベントを開催します。各駅間で歩くごとに「参加賞」を、さらに全4区間を完歩すると「完歩賞」をプレゼントします。



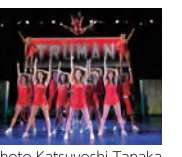
各日ともに参加人数に制限はありませんので、ぜひご参加ください。

- ◆開催日とコース  
第1区 5/31(土) 京王線 桜上水駅→和田堀公園→蚕糸(さんし)の森公園→平和の森公園→新井薬師(梅照院)→西武新宿線 新井薬師前駅(約12km)
- 第2区 6/28(土) 西武池袋線 練馬高野台駅→妙正寺公園→善福寺川公園→柏の宮公園→塚山公園→小田急線 経堂駅(約13km)
- 第3区 9/27(土) 小田急線 相模大野駅→芹ヶ谷公園→かしの木山自然公園→松葉谷戸公園→南町田駅(約12km)
- 第4区 10/25(土) 二子玉川駅→世田谷代官屋敷→世田谷城址公園→豪徳寺→京王井の頭線 永福町駅(約9km)
- ※参加費・事前申し込みは不要(往復の交通費・昼食代などは、各自の負担)、雨天決行(荒天中止)。  
※当日9:30～11:00に各スタート駅で受け付けをしてください。  
※ゴール受け付けは15:30までです。  
※見どころは変更となる場合があります。
- ◆お問い合わせ 東急お客さまセンター  
詳細は、駅にあるチラシをご覧ください。

TOKYU MUSICAL PROGRAM  
～FOR TEENAGERS～ 2014

10代の皆さんに本場ブロードウェイミュージカルに触れていただき、保護者と楽しんでいただくミュージカル鑑賞です。今年は、チャリーディングに青春をかける高校生の物語「ブリング・イット・オン」にご招待します。

- ◆日 時 7月19日(土) 12:30開演
- ◆会 場 東急シアターオーブ(渋谷ヒカリエ11階)
- ◆募集人数 13～19歳のお子さまと保護者のペア900組1,800名さま
- ◆応募締切 6月20日(金)  
※インターネットでご応募ください。  
※応募多数の場合は抽選となります。
- ◆お問い合わせ 東急お客さまセンター  
応募方法など詳細は、東急グループホームページをご覧ください。http://tokyugroup.jp/



世田谷線 駅と商店街のコラボレート  
グリーン大作戦

世田谷線沿線12カ所で、地域や商店の方などが駅前と商店街を清掃する「グリーン大作戦」を実施します。この活動の参加者には、12の商店街で共通の割引券「せたがやせん沿線ポイント券」をプレゼントします。ぜひ、ご参加ください。



- ◆日 時 6月1日(日) 9:00～10:00
- ◆場 所 世田谷線沿線の駅と12の商店街
- ◆お問い合わせ たまでんカフェ山下 ☎03-5426-3737

詳細は、世田谷線各駅のポスター、または世田谷線車内広告をご覧ください。

五島美術館 ミュージアム・コンサート  
クアルテット・リゾナンツァ  
弦楽四重奏演奏会

音楽を通じて、地域や来館者の方に対して美術館の楽しみ方の一面を提示するコンサートを開催します。

- ◆出演者 白井 篤(1st ヴァイオリン)、山口裕之(2nd ヴァイオリン)、小野 聡(ヴィオラ)、山内俊輔(チェロ)
- ◆日 時 7月9日(水) 14:00開演(13:30開場)
- ◆会 場 五島美術館 別館講堂 上野毛駅下車徒歩5分
- ◆入場料 3,500円(税込み)(全席自由席<200席)/当日の美術館入館料を含む/要事前予約)
- ◆予約・お問い合わせ 五島美術館 コンサート係 ☎03-3703-0662



東急お客さまセンターに多く寄せられるお問い合わせやご意見にお答えします。

- Q 定期券がついていないPASMOは、どうして振替輸送の対象外なのですか?
- A 振替輸送は、運転見合わせ区間の乗車券を購入済みの方が対象となります。一方、ICカード(PASMOやSuica)は降車駅の改札を出る際に運賃を引き去るシステムのため、乗車中はまだ目的地までの運賃を頂いていないことから振替輸送の対象となりません。ご理解のほどよろしくお願いたします。

東急バスからのお知らせ  
Tokyu Bus Information

武蔵小杉から羽田空港がますます便利に!

4月1日から、武蔵小杉駅正面口に羽田空港ゆきのバス停が新設され、これまでよりもお乗り換えが便利になりました。お出掛けの際は、ぜひご利用ください。



- ◆運賃(片道) 武蔵小杉駅 大人:920円 小児:460円  
田園調布本町 大人:820円 小児:410円  
久が原駅入口 大人:720円 小児:360円  
武蔵新田駅 大人:620円 小児:310円  
※PASMOなど、交通系ICカードがご利用いただけます  
時刻など詳細は、東急バスホームページをご覧ください。

ノッテちゃんぬいぐるみ  
mini(キーチェーン)発売中!

- 東急バスキャラクター「ノッテちゃん」のぬいぐるみキーチェーンを数量限定で発売中です。
- ◆販売価格 500円(税込み)
- ◆サイズ 8cm
- ◆販売箇所 東急ハンズ新宿店(7F)  
※東急バス営業所・案内所では販売いたしません
- ◆お問い合わせ 東急ハンズ新宿店 ☎03-5361-3111

渋谷ヒカリエ

「文化誌が街の意識を変える展」

地元文化を再確認し、広く発信する目的で、さまざまなスタイルで発刊されている冊子を集めた展示会を開催しています。

- ◆期間/～6月15日(日)
  - ◆場所/d47 MUSEUM
  - ◆時間/11:00～20:00  
(入場は19:30まで)
  - ◆入場料/500円(税込み)
- 詳細は、渋谷ヒカリエ 8/ ホームページをご覧ください。  
http://www.hikarie8.com/d47museum/



武蔵小杉東急スクエア

季節を楽しむ、フェアやイベントを開催します。

Summer & Rainy フェア

夏のファッションコーディネートとレイン&UV対策アイテム、父の日ギフトをご紹介します。

- ◆期間/～6月15日(日)

学んで楽しむアロマ講座

雨の多い季節、自分好みのアロマを作って気分をリフレッシュ!

- ◆日程/5月24日(土)  
①11:00～12:00 ②13:30～14:30  
③15:00～16:00 ※各回20名様限定 ※要予約



父の日 似顔絵ジグソーパズル

「いつもありがとう」の気持ちをこめて、似顔絵ジグソーパズルを作ろう!

- ◆日程/6月7日(土) 10:30～16:00  
※予約不要、パズルがなくなり次第終了



場所、参加条件など詳細は、ホームページをご覧ください。

- ◆お問い合わせ/044-722-6109 武蔵小杉東急スクエア  
http://www.kosugi-square.com/

二子玉川ライズ S.C.

毎月25日は、とってもおトクな「フタコの日」!

TOP&カードでお買い物された際のTOKYUポイントが、5%にアップします(通常3%)。

さらに5月は、ファミリーデーも同時開催(原則毎月最終日曜日に開催)。ガレリアに大きなプレイマットが登場します! 柔らかいマットで小さなお子さまも思い切り楽しめる空間です。家族でおトクに休日を楽しもう!

- ◆お問い合わせ/03-3709-9109  
二子玉川ライズ S.C. インフォメーションセンター  
http://sc.rise.sc/



第105回 「お口の話」

歯や口の健康は、生活習慣病やそのほかの病気に大きな影響を及ぼします。糖尿病や肥満の人には歯周病が多く、重症になりやすいことが疫学調査からわかっています。毎年6月は、歯と口の衛生週間です。歯や口と全身の関係を知って、より健康な生活を送りましょう。

- ◆講師/慢性疾患看護専門看護師 宗村文江
- ◆日時/6月24日(火) 15:00～16:30(開場:14:30)
- ◆場所/東急病院 5階会議室
- ◆定員/54名(参加費無料、応募者多数の場合は抽選)
- ◆申込方法/往復ハガキに、①開催日 ②郵便番号・住所 ③氏名 ④電話番号を明記のうえ、6月13日(金)まで(消印有効)に下記宛先にお送りください。

- ◆宛先・お問い合わせ/  
〒145-0062 大田区北千束3-27-2 東急病院 医療連携室  
☎03-3717-7867 月～金 8:45～17:00(土・日、祝日、年末年始などを除く)  
http://www.tokyu-hospital.jp/

読者プレゼント  
東急電鉄オリジナルのるるん折り畳み傘を抽選で10名さまにプレゼント!

通常はがきに、1 今月号の「HOTほっとTOKYU」のなかで関心・興味のある記事を1つ、ご意見・ご感想 2 郵便番号・住所 3 氏名 4 年齢 5 電話番号 6 職業 7 ご自宅の最寄り駅を明記のうえ、下記宛先までお送りください。皆さまのご応募をお待ちしています。

締め切り 6月19日(木) (当日消印有効)

〒150-8533 渋谷区桜丘町31-2 東急桜丘町ビル 4F 東京急行電鉄株式会社「HOTほっとTOKYU」編集係

※応募者多数の場合は、抽選とさせていただきます。なお、当選者の発表は、賞品の発送をもってかえさせていただきます。  
※皆さまのご意見などは、今後の紙面づくりに役立てさせていただきます。個別の回答はいたしておりませんので、あらかじめご了承ください。  
※ご記入いただいた個人情報、賞品の発送および個人が特定できない統計資料の作成にのみ使用させていただくものとし、情報の第三者提供などは一切いたしません。

- 東急グループお客さまご案内窓口 東急お客さまセンター  
☎03-3477-0109 ☎03-3477-6109  
月～金 8:00～20:00 土日祝 9:30～17:30(年末年始などを除く)  
※5月1日(木)～9月30日(火)の平日は8:00～18:00  
※東急線各駅への電話は、土日祝を除き東急お客さまセンターへ転送されます(上記営業時間内)。  
※5月24日(土)は、システムメンテナンスのため臨時休業とさせていただきます。

- 東急からのお知らせ HOT ほっと TOKYU  
2014年6月号(通巻412号)
- 発行 東京急行電鉄株式会社  
☎03-3477-6330  
月～金 8:30～17:00(祝日、年末年始などを除く)  
☎http://www.tokyu.co.jp/
- 東急バス株式会社  
☎03-6412-0190  
月～金 9:00～19:00(祝日、年末年始などを除く)  
☎http://www.tokyubus.co.jp/
- 発行日 2014年5月20日(毎月20日発行)
- デザイン・制作 東京急行電鉄株式会社セララン事務局

※本誌は再生紙を使用しています

