

# HOTほっとTOKYU ダイヤ改正号

vol.437

## 東急線電車時刻表 2016年3月26日ダイヤ改正号



2016年  
3月19日[土]  
発売

定価 300円(税込)

発売場所

東急線各駅の窓口  
(世田谷線は三軒茶屋駅・  
上町駅・下高井戸駅のみ、  
こどもの国線は長津田駅のみ)

東急グループお客さまご案内窓口 **東急お客さまセンター**

TEL 03-3477-0109 FAX 03-3477-6109

月～金 8:00～19:00 土日祝 9:30～17:30(年末年始などを除く)

※東急線各駅へのお電話は、土日祝を除き東急お客さまセンターへ転送されます(上記営業時間内)。

東急からのお知らせ HOT ほっと TOKYU  
ダイヤ改正号(通巻437号)

発行 行 東京急行電鉄株式会社  
TEL 03-3477-6330  
月～金 10:00～16:00(祝日、年末年始などを除く)  
URL <http://www.tokyu.co.jp/>

発行日 2016年3月11日  
デザイン・制作 東京急行電鉄株式会社セラン事務局

# 3月26日[土] 東急線全線 ダイヤ 改正!



いい電車 + いいダイヤ。



3月26日(土)

# 東急線全線でダイヤ改正を実施します

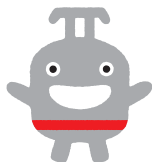
列車の増発や運転区間・終電時刻の延長など ますます便利に!



## TOPICS 1 朝ラッシュに増発

IK 池上線

朝ラッシュ時間帯の増発により輸送力を増強、混雑を緩和します。



## TOPICS 2 愛称名「フライナー」を導入

TY 東横線

副都心線を経由し東武線、西武線に直通する速達列車(東横線内は「特急」)に「フライナー」の愛称を付け、わかりやすくご案内します。

## TOPICS 3 運転区間の延長、初・終電時刻の見直し

TY 東横線 DT 田園都市線 OM 大井町線

IK 池上線 TM 東急多摩川線 SG 世田谷線

早朝・深夜時間帯の利便性向上を図ります。

## TOPICS 4 朝・夜の増発

OM 大井町線 IK 池上線

TM 東急多摩川線 SG 世田谷線

朝ラッシュのピーク前後や、夜間の増発により、さらなる利便性の向上を図ります。

**IK 池上線** .....

**列車の増発**

- 平日
  - 朝ラッシュピーク時間帯(五反田・蒲田着8時台)に上り2本(うち1本は雪が谷大塚始発)、下り1本を増発します。
  - 朝ラッシュピーク前(五反田着7時台)に雪が谷大塚発五反田行き1本を増発します。
  - 22時台に下り雪が谷大塚行き1本、24時台に蒲田行き1本を増発します。
  - 24時台に上り五反田行き1本を増発します。

- 土休日
  - 7時台に1往復を増発します。
  - 20時台に下り雪が谷大塚行き1本、22・24時台に蒲田行き各1本を増発します。
  - 19・24時台に上り五反田行き各1本、23時台に下り雪が谷大塚行き1本を増発します。



**運転区間と終電時刻の延長**

- 平日
  - 7時台の下り雪が谷大塚発蒲田行き1本を五反田発に変更します。
  - 21時台の上り雪が谷大塚行き1本を五反田行きに変更します。

- 土休日
  - 19時台の下り雪が谷大塚行き1本を蒲田行きに変更します。
  - 22時台の上り雪が谷大塚行き1本を五反田行きに変更します。

- 平日 土休日
  - 一部列車の運転区間を延長し、終電時刻を繰り下げます。

**終電時刻の繰り下げ**

(主要駅のみ記載)

● 平日・土休日(下り)

	改正前	改正後					
		蒲田行き<最終>	雪が谷大塚行き	雪が谷大塚行き<最終>			
五反田	0:12	0:29	0:37	0:12	0:27	0:37	0:46
雪が谷大塚	0:26	0:41	0:53	0:26	0:40	0:49	0:58
蒲田	0:37			0:37	0:51		

※1 土休日は0:27 ※2 土休日は0:39 ※3 土休日は0:25

● 平日・土休日(上り)

	改正前	改正後					
		五反田行き<最終>	雪が谷大塚行き	雪が谷大塚行き<最終>			
蒲田	0:10	0:24	0:41	0:11	0:26	0:32	0:41
雪が谷大塚	0:21	0:35	0:52	0:22	0:37	0:43	0:52
五反田	0:33			0:34	0:50		

※1 土休日は0:25 ※2 土休日は0:10 ※3 土休日は0:21

**TM 東急多摩川線** .....

**列車の増発と発着時刻の見直し**

- 平日
  - 朝ラッシュピーク前(多摩川・蒲田着7時台)に1往復を増発し、7~8時台の各列車の発着時刻を見直します。
  - 24時台に1往復を増発します。

**終電時刻の延長**

- 平日
  - 下りの終電時刻を繰り下げます。

**終電時刻の繰り下げ**

● 平日(下り)

	改正前	改正後	
		蒲田行き<最終>	蒲田行き<最終>
多摩川	0:39	0:39	0:47
蒲田	0:50	0:50	0:58

8分 繰り下げ

**SG 世田谷線** .....

**列車の増発**

- 平日
  - 6時台に上町発三軒茶屋行き1本を増発します。
  - 21時台に上り1本、22時台に下り1本を増発します。
- 土休日
  - 20~21時台に2往復を増発します。

**運転区間の延長**

- 平日
  - 6時台の下り上町発下高井戸行き1本を三軒茶屋発に変更します。

**初電時刻の繰り上げ**

- 平日 土休日
  - 上り上町発三軒茶屋行きの初電時刻を1分繰り上げます。

**初電時刻の繰り上げ**

● 平日(上り)

	改正前	改正後
		三軒茶屋行き
上町	4:58	4:57
三軒茶屋	5:06	5:05

1分 繰り上げ

TY 東横線

愛称名「Fライナー」の導入

横浜高速みなとみらい線・東急東横線から東京メトロ副都心線を経由し、東武東上線または西武有楽町線・池袋線へ直通する速達性の高い列車に、「Fライナー」の愛称名を付けて運転します。

- ・速達性をイメージする「Fast」
- ・相互直通運転の5社を示す「Five」
- ・「Fukutoshin(副都心)」の頭文字「F」を用いた名称としました

各社線内における「Fライナー」の列車種別

急行 和光市 小竹向原 池袋 東京メトロ副都心線

東武東上線 西武有楽町線・西武池袋線 線馬

快速急行

Fライナー

特急

特急

横浜 東急東横線

横浜高速みなとみらい線

元町・中華街

車両や駅の列車種別表示などに「Fライナー」を表示します。

Fライナー運転時間帯

		運転時間帯		運転間隔
平日	下り	渋谷 発	10～16時台	
	上り	横浜 発	9～16時台	
土休日	下り	渋谷 発	9～18時台	
	上り	横浜 発	6～15時台	

運転区間の延長

- 平日 渋谷発23時台の急行菊名行き1本を元町・中華街まで延長します。

10両編成化

- 土休日 現在8両編成で運転している急行の一部を10両編成に変更します。

OM 大井町線

列車の増発

- 平日 朝ラッシュピーク後(大井町着・発9時台)に各停1往復を増発します。
- 平日 20～24時台に急行1往復、各停3往復を増発します。
- 土休日 6～9時台に急行1往復、各停2往復を増発します(上り各停1本は鷺沼始発)。
- 土休日 19～21時台に上り急行3本、各停1本を増発、下りは20～21時台に長津田行き急行3本、鷺沼行き各停1本を増発します。

運転区間の延長

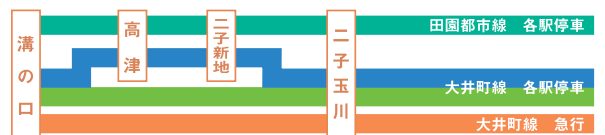
- 土休日 20時台の各停溝の口行き1本を、鷺沼行きに変更します。

列車種別の変更

- 平日 16時台に二子新地・高津に停車する下り各停を1本増やします。
- 土休日 21・22時台に二子新地・高津に停車する下り各停を2本増やします。

大井町線各停のご案内

二子玉川～溝の口間は、大井町線経由(ノンストップ)と田園都市線経由(二子新地・高津に停車)の2系統の各停を運転しています。



列車種別表示

- 各停 二子新地、高津に停車する各駅停車
- 各停 二子新地、高津を通過する各駅停車

MG 目黒線

発着時刻変更

- 平日 土休日 各線の時刻変更に伴い、接続などを考慮し、一部列車の発着時刻を変更します。

DT 田園都市線

運転区間と初・終電時刻の延長

平日 土休日  
・一部列車の運転区間を延長し、初・終電時刻を変更します。

終電時刻の繰り下げ

● 平日(下り)

改正前	長津田行き (最終)	鷺沼行き	鷺沼行き (最終)	改正後	長津田行き	長津田行き (最終)	鷺沼行き (最終)
渋谷	0:25	0:37	0:42		0:25	0:32	0:42
二子玉川	0:40	0:52	0:57		0:40	0:46	0:57
鷺沼	0:55	1:04	1:09		0:52	0:58	1:09
長津田	1:11				1:08	1:15	

● 平日(上り)

改正前	渋谷行き (最終)	二子玉川行き (最終)	鷺沼行き	鷺沼行き (最終)	改正後	渋谷行き	渋谷行き (最終)	二子玉川行き (最終)	鷺沼行き (最終)
中央林間	23:40	23:54	0:11	0:23		23:41	23:54	0:13	0:23
長津田	23:49	0:03	0:20	0:32		23:50	0:04	0:22	0:32
鷺沼	0:04	0:18	0:36	0:48		0:05	0:19	0:38	0:48
二子玉川	0:15	0:30				0:16	0:31	0:50	
渋谷	0:30					0:30	0:45		

● 土休日(下り)

改正前	中央林間行き (最終)	長津田行き (最終)	鷺沼行き (最終)	改正後	中央林間行き (最終)	長津田行き	長津田行き (最終)	鷺沼行き (最終)
渋谷	0:06	0:20	0:25		0:08	0:20	0:25	0:42
二子玉川	0:20	0:34	0:39		0:22	0:34	0:40	0:57
鷺沼	0:32	0:45	0:52		0:33	0:45	0:51	1:09
長津田	0:47	1:01			0:48	1:01	1:07	
中央林間	0:57				0:58			

● 土休日(上り)

改正前	渋谷行き (最終)	二子玉川行き (最終)	鷺沼行き	鷺沼行き (最終)	改正後	渋谷行き	渋谷行き (最終)	二子玉川行き (最終)	鷺沼行き (最終)
中央林間	23:40	23:54	0:11	0:23		23:41	23:54	0:13	0:23
長津田	23:49	0:03	0:20	0:32		23:50	0:04	0:22	0:32
鷺沼	0:04	0:18	0:36	0:48		0:05	0:19	0:38	0:48
二子玉川	0:15	0:30				0:16	0:31	0:50	
渋谷	0:30					0:30	0:45		

初電時刻の繰り上げ

● 平日(上り)

改正前	押上行き	東武動物公園行き	押上行き	改正後	押上行き	東武動物公園行き	押上行き
中央林間		5:12	5:26		5:05		5:19
長津田		5:21	5:35		5:15	5:21	5:28
鷺沼	5:30	5:36	5:50		5:30	5:36	5:43
二子玉川	5:41	5:47	6:02		5:41	5:47	5:54
渋谷	5:54	6:00	6:15		5:54	6:00	6:08

● 土休日(上り)

改正前	南栗橋行き	渋谷行き	東武動物公園行き	改正後	渋谷行き	南栗橋行き	押上行き
中央林間	5:12		5:26		5:05		5:19
長津田	5:21	5:27	5:35		5:15	5:21	5:29
鷺沼	5:36	5:42	5:53		5:30	5:36	5:44
二子玉川	5:47	5:53	6:05		5:41	5:47	5:56
渋谷	6:00	6:07	6:18		5:55	6:00	6:09

列車種別の変更

- 平日
- ・朝ラッシュピーク後の上り「準急」1本を「急行」に変更します(渋谷着9時台)。
  - ・渋谷発7時台、9時台の下り「急行」各1本を「準急」に変更します。
  - ・渋谷着16時以降の上り「急行」13本、「各停」1本を「準急」に変更します。

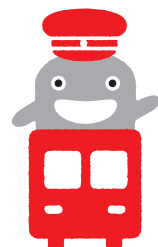
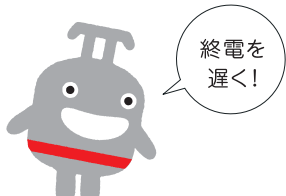
発着時刻の見直し

- 平日
- ・朝ラッシュ時間帯の運行状況を勘案し、渋谷着8~9時台の各列車の発着時刻を見直します。

KD こどもの国線

発着時刻変更

- 平日 土休日
- ・田園都市線の時刻変更に伴い、接続などを考慮し、一部列車の発着時刻を変更します。



朝のラッシュ時は列車の混雑や遅延により大変ご迷惑をおかけしています。東急電鉄では、混雑を一因とした遅延の解消を重要な課題と位置づけ、これまでも各路線の列車の増発や長編成化、東横線、田園都市線の複々線化、田園都市線での準急運転の開始、オフピーク乗車を促進する「早起き応援ポイントサービス」などを進めてまいりましたが、ひきつづきさまざまな対策をおこなってまいります。また、これらの改善には、日々ご利用いただいているお客さまお一人おひとりのご協力も不可欠です。よりスムーズな列車運行にご理解とご協力をお願いいたします。

●混雑の少ない列車や車両を選んでスムーズな通勤・通学!  
【各線の混雑のピーク時間および車両別の混雑状況】



(1) 東横線…上り中目黒駅到着  
← 渋谷 8時00分～8時30分頃



※特に通勤特急・急行の中間車両に混雑が集中しています。

(2) 田園都市線…上り渋谷駅到着  
← 渋谷 8時00分～8時30分頃



(3) 目黒線…上り目黒駅到着  
8時10分～8時40分頃



※特に急行に混雑が集中しています。

(4) 大井町線…上り自由が丘駅到着  
← 大井町 7時40分～8時10分頃



※自由が丘から先、大井町までは前方車両が特に混雑します。

(5) 池上線…上り五反田駅到着 8時10分～8時40分頃  
下り蒲田駅到着 8時00分～8時30分頃



※旗の台までは3号車も混雑します。

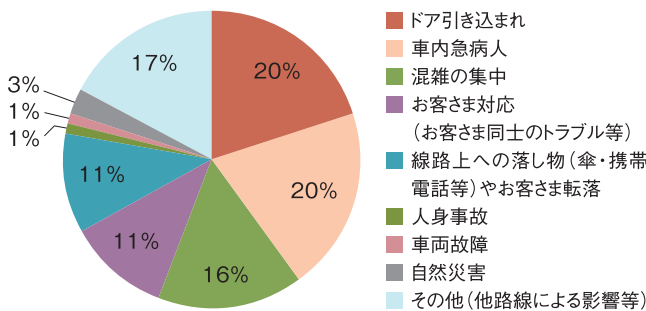
(6) 東急多摩川線

上り多摩川駅到着、下り蒲田駅到着ともに、混雑のピークは7時30分～8時00分頃です。また、多摩川行き、蒲田行きともに3号車(蒲田寄りの車両)が混雑します。

朝ラッシュ時の遅延の原因

朝ラッシュ時における遅延の原因には、ドア引き込まれ、車内急病人、混雑の集中などが上位に挙げられます。

【田園都市線の例】



※データは2015年4月1日～2016年1月31日の上り朝ラッシュ時間(7:30～9:00)に発生した遅延(5分以上)の原因事象を集計

混雑の集中

混雑の集中とは、一部の時間帯や車両(またはドア)にお客さまが集中してしまったなどの理由で、車両のドアやホームドアが閉まらず発車が遅れた事などです。



..... お願い .....

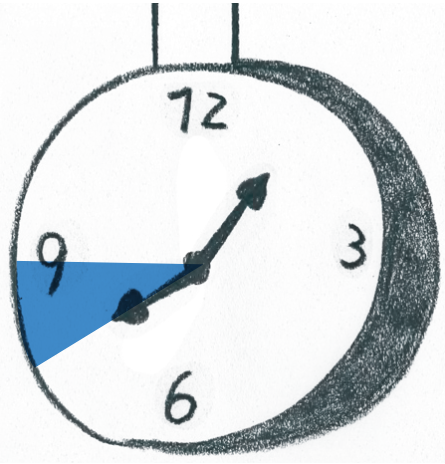
乗車される時間帯や位置によって、特に混雑している車両と比較的混雑が少ない車両があります。比較的混雑が少ない時間帯・車両のご利用にご協力をお願いします。

● 時間をずらしてラクラク通勤・通学!!

ピーク

田園都市線の例

渋谷駅着8:00~9:00の場合



最短 **41分!**

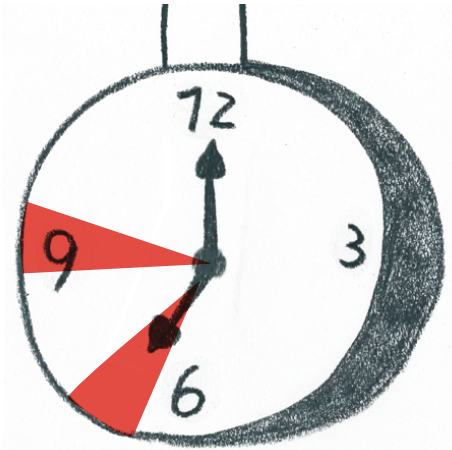
(長津田→渋谷駅間)



各駅停車 54~57分  
準急 41~43分

オフ  
ピーク

渋谷駅着6:30~7:30の場合  
渋谷駅着9:00~9:30の場合



最短 **31分!**

(長津田→渋谷駅間)



各駅停車 40~57分  
急行・準急 31~39分

ピーク時間帯は、列車が混雑するとともに所要時間も多くなります。

オフピーク通勤・通学により混雑の少ない列車をご利用いただけるとともに時間も有効活用できます。

● 早起き応援ポイントサービス

オフピーク乗車を促進するため、「早起き応援ポイントサービス」を実施しています。事前にご登録いただいたお客さまが、東急線の各駅から午前7時までにPASMO・Suicaで自動改札機にタッチして入場すると、TOKYU POINTを1日1回のみ5ポイント獲得できます。

※田園都市線池尻大橋駅～用賀駅間のみ午前7時20分までになります。  
※菊名駅JR連絡改札口、世田谷線、こどもの国線、みなとみらい線は対象外です。

ポイントを貯めるには、「電車とバスで貯まる TOKYU POINT」へのご登録が必要です。詳細は、東急カードホームページや各駅設置のリーフレットをご覧ください。

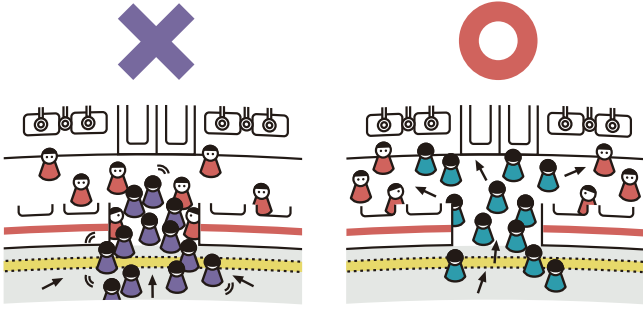
<http://tokyu.jp/tp>

早起きして東急線に乗ると

1日1回**5ポイント!**



●ドア付近のスムーズな乗り降りにご協力ください。



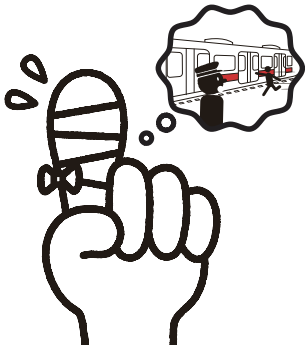
ドア付近に陣取る人がいて... とっても乗りづらい  
 ドア付近の人がよけてくれて とっても乗りやすい

..... お願い .....

「リュックサックは背負わず前に抱える」「降車されるお客さまのためにホームへ一旦降りる」など、スムーズな乗降へのご協力をお願いします。



●駆け込み乗車はキケン!



閉まりかけたドアは、急な駆け込み乗車に反応して開きません。

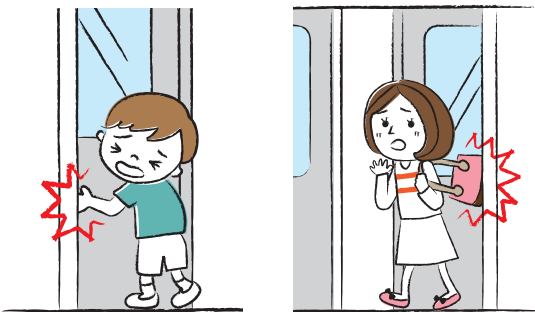
▼

駆け込み乗車をすると思わぬケガをすることがあります。

ドア引き込まれ

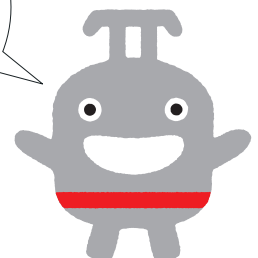
●ドア引き込まれって!?

ドアが開く際、手やバッグなどが戸袋に引き込まれる事象です。お子さまだけでなく、大人の方が手荷物を引き込まれるケースも多く発生しています。



..... お願い .....

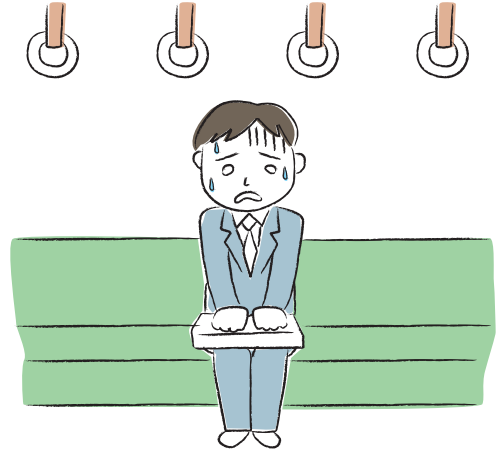
駅に到着しドアが開くときは、バッグや手をドアに触れたままにしないよう十分にお気をつけください。



お客さまのご理解・ご協力をお願いします。

車内急病人・お客さま対応

●具合が悪くなったら早めに駅へ!



具合が悪いなあ...と感じたら無理せずご降車いただき、近くの駅係員までお声掛けください。駅でお休みいただけます。

また、車内外問わず、具合の悪そうなお客さまを見かけた際は、ホーム上はインターホン、車内には車内非常通報ボタンがありますので、ご利用ください。



ホームインターホン



車内非常通報ボタン