



田園都市線開通50周年記念 Vol.2 たまプラーザ～田奈

# 特集 田園都市線アニバーサリーイヤー パン・スイーツ・お食事の名店が50周年をお祝い!

2016年4月、田園都市線溝の口～長津田間が開通50周年を迎えました。今回は田園都市線沿線で歴史を築いてこられた名店をご紹介します。店舗のご協力で、期間限定の特典をご用意いただきました。実際に足を運んで、その歴史と味わいを楽しんでみませんか? また、開通50周年を記念し、都立大崎高校ペーパージオラマ部が「たまプラーザ」のペーパージオラマを制作。この作品は11月上旬、たまプラーザ テラスにて展示します!

**特典** 特典をご利用の際は、店舗で本誌「HOT!ほっとTOKYU」10月号をご提示ください。<有効期限2016年10月19日(水)まで>他サービスと併用不可。

※料金・価格について特に記載の無い場合は税込で表記しています。

## 01 ●田園都市線 たまプラーザ駅 ベルグの4月 本店

1988年創業で、たまプラーザに本店とたまプラーザ テラス店の2店舗を展開。全国から取り寄せた旬のフルーツを使っており、ショーケースの中には常に季節感を意識したデザートがずらりと並んでいる。人気のクラシックチョコラ「ベルグ」は軽めの食感でペロリと食べられるロングセラー商品。

横浜市青葉区美しが丘2-19-5  
☎ 045-901-1145 9:30～19:00  
月休(祝日の場合は翌日)  
たまプラーザ駅徒歩5分

**特典** 商品を1,500円以上お買い上げの方に「ミニハートベルグ」を1つプレゼント。本店のみ。

## 01 ●田園都市線 あざみ野駅 金のフライパン

1975年創業のパティスリーで、地元では「金パン」の愛称で親しまれている。フランス政府から数々の勲章を受賞しているシェフは、日本におけるフランス菓子のパイオニア的存在。店内では、ケーキと焼き菓子を中心に販売している。シェフ考案の半生菓子「ガトーバー」はギフトとしても人気。

横浜市青葉区あざみ野南1-16-6 ☎ 045-910-4147  
10:00～19:00 月休 あざみ野駅徒歩5分

**特典** 商品をお買い上げの方に「ガトーバー」を1本プレゼント。

## 02 ●田園都市線 市が尾駅 オペラ通り

シェフがフランスのオペラ通りの近くで修行していたのが店名の由来。1992年に創業し、パリの雰囲気漂う店内で伝統的なフランス菓子を提供している。特にパイには力を入れており、バター香るしっかりした層の生地は店内のパイローラーで、一から作るこだわりよう。イートインスペースも完備。

横浜市青葉区市ケ尾町529-4 ☎ 045-971-7989  
10:00～20:00 火休 市が尾駅徒歩10分

**特典** 商品を1,500円(税抜)以上お買い上げの方に好きなマカロン2個プレゼント。

## 02 ●田園都市線 藤が丘駅 もあ 石窯館

1987年創業で、田園都市線沿線に3店舗展開している地元で根ざしたパン屋。自家製酵母を使用することによりパンの老化を防ぎ、時間が経ってもフワフワもちもちのパンが味わえる。テラス席があるので買ったその場でいただけるほか、お買い物されたお客さまにはコーヒーのサービスが利用できる。

横浜市青葉区藤が丘2-13-4 ☎ 045-979-0709  
7:30～19:30 無休 藤が丘駅徒歩5分

**特典** 商品を500円以上お買い上げの方に「塩バターパン」を1つプレゼント。石窯館のみ。

## 03 ●田園都市線 田奈駅 セリーヌ洋菓子店

1977年創業。有名パティスリーで修行した2代目が現在味を引き継いでいる。本格的なスイーツがリーズナブルな価格帯でそろっていて、普段使いしやすいのもうれしい。地元への愛を込めて名付けた「田奈プリン」は第31回横浜開港祭で開催されたコンテスト『第3回 YOKOHAMAスイーツパラダイス』でグランプリを受賞。濃厚なチョコレートのケーキ「エスブリード・シヨコラ」も好評。

横浜市青葉区田奈町29-1  
☎ 045-983-8875 10:00～21:30  
火休(祝日の場合は営業) 田奈駅徒歩1分

**特典** 商品を600円以上お買い上げの方にシュークリーム1つプレゼント。

## 03 ●田園都市線 青葉台駅 グリーンハウス

1977年創業のカジュアルイタリアン。開放感のある店内はアットホームな雰囲気なので家族連れも多く、気軽に本場の味を楽しむことができる。特にパスタには定評があり、ソースは20種類と選ぶのに迷うほど。ランチセットはサラダに飲み放題のソフトドリンク、デザートが付いてお得。

横浜市青葉区青葉台1-6-16 GHビル8F ☎ 045-982-8282 無休 青葉台駅徒歩2分  
月～金ランチ10:30～16:00(L.O.15:00) ディナー17:30～23:00(L.O.21:45)  
土日祝ランチ11:30～16:00(L.O.15:00) ディナー17:00～23:00(L.O.21:45)

**特典** ディナータイムに食事をされた方にワンドリンクサービス。ビール、ハウスワイン、ソフトドリンクのいずれか。

## 04 ●田園都市線 反町駅 神奈川区民まつり

毎年多くの人が集まる恒例の人気イベント。自治会町内会や各種団体などが、模擬店やフリーマーケットを出店。地元小・中学校の吹奏楽や和太鼓の演奏、ダンスパフォーマンスなども行われる。

日程 10月9日(日) 10:00～15:30(荒天中止)  
場所 反町公園(反町駅 徒歩5分)  
お問い合わせ 045-664-2525  
横浜市コールセンター

## 04 ●田園都市線 自由が丘駅 自由が丘女神まつり

毎年人気の、自由が丘最大のお祭り。駅前広場特設ステージには、さまざまなアーティストや有名人が登場するほか、子どもに人気のキャラクターショーも開催。各通りでは露店も出店し、街中がにぎやかに!

日程 10月9日(日)・10日(月・祝)  
ステージイベントは12:30～20:30  
場所 自由が丘駅周辺各所(自由が丘駅周辺)  
お問い合わせ 03-3717-4541  
自由が丘商店街振興組合事務局

## 05 ●田園都市線 尾山台駅 尾山台フェスティバル

ステージには尾山台キャラクター「オッポン」が登場。両日先着250名の子どもが参加でき、豪華景品がもらえるイベントも開催!いろいろなジャンルの音楽も楽しめる。

日程 10月15日(土)・16日(日) 12:00～19:30  
場所 ハッピーロード尾山台(尾山台駅すぐ)  
お問い合わせ 03-3701-1555  
尾山台商栄会商店街振興組合事務局

## 05 ●田園都市線 多摩川駅 田園調布グリーンフェスタ

緑豊かな公園で、地元の自治会・町会、商店会、PTA、NPOなどが各種企画を実施!ミニ新幹線や緑に関する展示、伝承遊びなど子どもからお年寄りまで一日楽しめる企画が充実。

日程 10月16日(日) 9:00～15:30(雨天の場合一部中止)  
場所 田園調布せせらぎ公園(多摩川駅すぐ)  
お問い合わせ 03-3721-4261  
田園調布特別出張所

# 10

Event Calendar

10/2 日

元住吉  
第12回 プレーメン・フライマルクト  
日程 10月2日(日) 11:30～16:30(雨天中止)  
場所 プレーメン通り街区、元住吉駅コンコース、住吉神社、ポケットパーク(元住吉駅周辺)  
お問い合わせ 044-422-3626  
プレーメン・フライマルクト実行委員会事務局

今年地ビール祭りとしてプレーメンビアや品川縣麦酒など、ご当地ビールが集合。また人気のある震災復興支援は、福島県と熊本県の物産展を同時開催!ふれあいテント村や子供遊園、「ブレイク」の販売、駅中コンサートも実施!



10/2 日

元住吉  
第14回 オズフェスタ  
日程 10月2日(日) 11:30～16:30(雨天中止)  
場所 オズ通り街区、元住吉駅コンコース、住吉神社、ポケットパーク(元住吉駅周辺)  
お問い合わせ 044-411-5961  
モトスミ・オズ通り商店街振興組合事務局(肉のナカノ)

地域・被災地と連携した「安全・安心街づくり」をテーマとした今年は、熊本・福島物産応援フェアを実施!サンパを中心とした4大パレード、元住吉キャラクター「おずっちょ」の広場など、ちびっこが楽しめる企画も!



10/9 日

反町  
神奈川区民まつり  
日程 10月9日(日) 10:00～15:30(荒天中止)  
場所 反町公園(反町駅 徒歩5分)  
お問い合わせ 045-664-2525  
横浜市コールセンター

毎年多くの人が集まる恒例の人気イベント。自治会町内会や各種団体などが、模擬店やフリーマーケットを出店。地元小・中学校の吹奏楽や和太鼓の演奏、ダンスパフォーマンスなども行われる。



10/9 日  
10/10 月・祝

自由が丘  
第44回 自由が丘女神まつり  
日程 10月9日(日)・10日(月・祝)  
ステージイベントは12:30～20:30  
場所 自由が丘駅周辺各所(自由が丘駅周辺)  
お問い合わせ 03-3717-4541  
自由が丘商店街振興組合事務局

毎年人気の、自由が丘最大のお祭り。駅前広場特設ステージには、さまざまなアーティストや有名人が登場するほか、子どもに人気のキャラクターショーも開催。各通りでは露店も出店し、街中がにぎやかに!



10/15 土  
10/16 日

尾山台  
第29回 尾山台フェスティバル  
日程 10月15日(土)・16日(日) 12:00～19:30  
場所 ハッピーロード尾山台(尾山台駅すぐ)  
お問い合わせ 03-3701-1555  
尾山台商栄会商店街振興組合事務局

ステージには尾山台キャラクター「オッポン」が登場。両日先着250名の子どもが参加でき、豪華景品がもらえるイベントも開催!いろいろなジャンルの音楽も楽しめる。



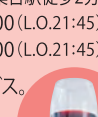
10/16 日

多摩川  
第9回 田園調布グリーンフェスタ  
日程 10月16日(日) 9:00～15:30(雨天の場合一部中止)  
場所 田園調布せせらぎ公園(多摩川駅すぐ)  
お問い合わせ 03-3721-4261  
田園調布特別出張所

緑豊かな公園で、地元の自治会・町会、商店会、PTA、NPOなどが各種企画を実施!ミニ新幹線や緑に関する展示、伝承遊びなど子どもからお年寄りまで一日楽しめる企画が充実。

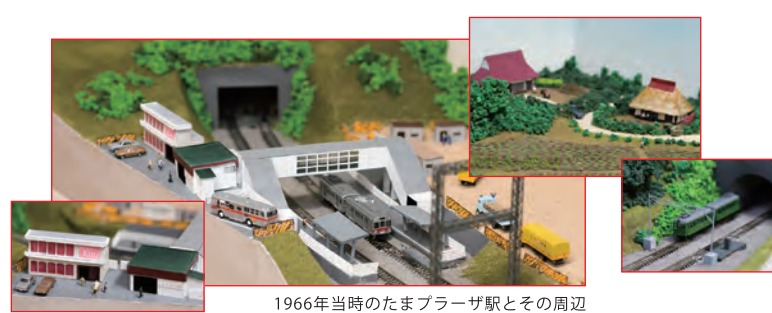


# Anniversary



## たまプラーザの今と昔をペーパージオラマで再現!

田園都市線 溝の口～長津田間 開通50周年を記念し、都立大崎高校が「たまプラーザ」のペーパージオラマを制作。自然や街の風景を紙の模型で見事に再現する、都立大崎高校のペーパージオラマ部は、さまざまな賞を受賞している有名校。今回完成した作品は、たまプラーザ駅の1966年開通当時と現在の駅舎を比べて見ることができ、当時や今を知る人も知らない人も楽しめる作品となっている。



1966年当時のたまプラーザ駅とその周辺

昔の資料や写真を参考に制作。部員同士で納得いくまで話し合い、細部まで調整。当時実在した店舗や実際の暮らしを念入りに調査し再現している。



2016年現在のたまプラーザ駅とその周辺

駅の天井の梁やビルの壁など、カッターで丁寧に切られた精密な手作業に目を奪われる。実際にたまプラーザに足を運び、実物と比較しながら忠実に再現している。

こちらでも詳しくご紹介しています。  
田園都市線開通50周年記念公式ホームページ <http://dento50.tokyu.co.jp/>

# HOT 10 TOKYU

東急からのお知らせ

田園都市線開通50周年記念 Vol.2 たまプラーザ～田奈

## 特集 田園都市線

## アニバーサリーイヤー

## パン・スイーツ・

## お食事の名店が

## 50周年をお祝い!



たまプラーザのペーパージオラマを制作!

●池上線  
10月12日(水)池上本門寺「お会式」開催に伴う増発運転  
●「#東急線めぐり」をあつめよう!  
特典 店舗で使える特典も付いています。



# TOKYU INFORMATION

No.445 October.2016

## 東急電鉄からのお知らせ TOKYU LINES INFORMATION

### 10月12日(水) 池上本門寺 「お会式」開催に伴う増発運転

10月11日(火)～13日(木)、池上本門寺では「お会式」が開催されます。池上線では、12日(水)の18時から行われる万灯練供養に合わせて、16時台から23時台は臨時ダイヤで運転します。



#### 10月12日(水) 16時以降の運転本数 (池上駅を基準とします)

時間帯	上り(五反田方面)		下り(蒲田方面)	
	運転本数	運転間隔	運転本数	運転間隔
16:00～18:00	24	4～6分	27	3～6分
18:00～20:00	27	4～5分	27	4～5分
20:00～22:00	24	3～7分	22	4～7分
22:00～24:00	21	3～10分	18	4～9分

東急バスでは、池上通りを運行する各路線が、交通規制のため一部区間で折り返し運行となります。詳細は、10月5日以降の東急バスホームページをご覧ください。

#### 池上本門寺「お会式」の概要

- 開催日 10月11日(火)～13日(木) ※万灯練供養は12日(水)18時ごろ～
- 場所 池上本門寺(池上駅 徒歩10分)

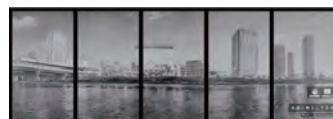
### 10円単位でチャージできます

東急線各駅きっぷうりばの券売機・チャージ機で、お手持ちのPASMOやSuicaに10円単位でチャージできます。その日に必要な分だけでもチャージでき、大変便利です。ぜひご利用ください。



### 二子玉川駅ワイドサインージで 多摩美術大学生の作品を放映します

東急電鉄は、多摩美術大学美術学部総合デザイン学科と連携して、同学科の学生に二子玉川の魅力あふれる風景をデッサンしてもらい、風景画が完成していく模様を映像に収めた作品を制作しました。作品は、二子玉川駅ホーム上の改札口へ向かう動線上に設置されている5連のワイドサインージで放映します。二子玉川駅をご利用の際はぜひご覧ください。  
※作品映像は9月下旬から不定期で放映予定です。



車いす、ベビーカーなどをご利用のお客さまへ ホーム上に傾斜のある場所があります。ご注意のうえ、ご利用ください。

## 目黒区の商店街を歩いて楽しもう！ のんびりイベント散歩2016 謎解きウォーク

目黒区内の特徴ある商店街を、謎解きしながら歩いて楽しむウォーキング企画を開催します。今回も、コースごとに開催日が異なりますので、ご注意ください。



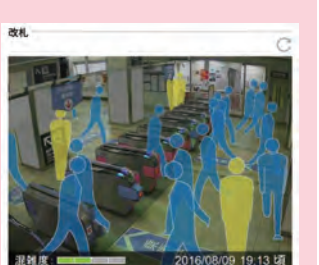
- 開催日時 10月15日(土)～11月26日(土) 11:00～15:00 (雨天決行)
- 実施商店街(全6コース)
  - ①祐天寺: 10月15日(土) ②学芸大学: 10月30日(日)
  - ③洗足: 11月5日(土) ④大岡山: 11月6日(日)
  - ⑤駒場東大前: 11月19日(土) ⑥中目黒: 11月26日(土)
- 募集人数 各コース先着500名(計3,000名)
- 募集開始 9月20日(火) ※定員になり次第締め切り
- 参加費 無料(交通費・飲食代などは各自でご負担ください)
- お問い合わせ のんびりイベント散歩事務局 045-270-7991 (平日10:00～17:00) 9月20日(火)開設

応募方法など詳細は、東急沿線情報サイト『とくらく』をご覧ください。  
<http://www.tokyuensens.com/>

## 東急電鉄へ寄せられたお客さまの声

台風など悪天候で電車が止まったときに、駅が入り込んで、大混雑している時があります。改札口や、ホームの混雑状況をホームページなどから、リアルタイムで共有できるようにしてもらえないでしょうか。

タイムリーに駅の状況が見られるよう、プライバシー保護を施した改札付近の画像を「東急線アプリ」で配信しています。悪天候などで大幅な遅延が生じた時に、駅まで来ていなくても、駅の様子を視覚的にご覧いただけるため、迂回ルートの選択など安全な行動判断の一助としていただけます。これまで6駅で実証実験をしてまいりましたが、10月より配信を拡大していきます。ぜひ「東急線アプリ」をご活用ください。

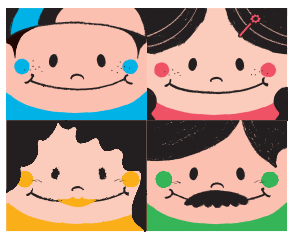


東急線運行情報メールは、東急線各線で遅延や運転見合わせなどが発生したとき、運行情報を携帯電話やスマートフォンにメールでお知らせするサービスです。運転を見合わせた場合は、続報も配信します。ご登録はこちらから → <http://tokyu.jp/> ツイッターでも配信！ @tokyu\_official をフォロー

## 東急グループニュース TOKYU GROUP NEWS

### キッズプログラム とうきゅう KIDS PROGRAM 参加者募集中!

東急グループでは、今年も親子で職業体験や施設見学、ものづくりなどにチャレンジできるイベント「とうきゅう KIDS PROGRAM」を開催します。10回目となる今回は、全部で27コース! ぜひ応募ください。



- 期間 11月～12月
- 対象 小学生(1名)とその保護者(1名)のペア
- 参加費 無料
- 応募締切 10月12日(水)24時
- お問い合わせ 東急お客さまセンター

応募方法・開催日時など詳細は、東急線各駅や東急グループ各社の主な事業所にあるチラシ、または東急グループホームページをご覧ください。  
<http://tokyugroup.jp/>

### 世田谷線沿線イベント2016

今年の秋も世田谷線沿線の駅前商店街を中心にイベントが開催されます。期間中はイベントキャラクターを車体にラッピングした世田谷線イベント号が走ります。また、沿線11校の小学生が描いた各イベントの絵画を車内に掲出します。地域色あふれるイベントへ、ぜひお出掛けください。

- 開催日 10月9日(日)・10日(月・祝)
- 場所 豪徳寺たまにゃん通り商店街全域(山下駅周辺)
- 内容 本場イイサー踊り、沖縄物産展、沖縄創作料理フードコート、ゲーム、緑日など

- 開催日 10月15日(土)・16日(日)
- 場所 三軒茶屋駅周辺、キャロットタワー、近隣商店街など
- 内容 大道芸、似顔絵コーナー、アート楽市、各商店街の催し(模擬店など)

- お問い合わせ 世田谷線沿線イベント2016事務局 NPO法人まちこらば 03-5426-3737 (月～金 10:00～17:00) <http://machicollabo.net/>

## 東急バスからのお知らせ TOKYU BUS INFORMATION

### 玉11 二子玉川駅～武蔵小杉駅 平日の日中も運行開始

二子玉川駅～多摩川駅を結ぶ【玉11】系統では、土曜・休日の9時台～19時台のみ武蔵小杉駅まで延伸して運行していますが、9月1日からは平日の日中一部時間帯でも運行を開始しました。乗り換えなしでいける東急バスで、ぜひお出掛けください。



時刻・運賃など詳細は、東急バスホームページをご覧ください。

### 東急バスグッズ秋商品のご案内

ノッテちゃんモフモフクッション  
【販売価格: 2,100円(税込み)】 サイズ: 270mm×430mm  
ふわふわの感触がたまらなく気持ちいいクッションができました! リラックスタイムのお供に、お友達やお子さまへのプレゼントにぜひどうぞ。一度さわったら手放せなくなっちゃうかも?!



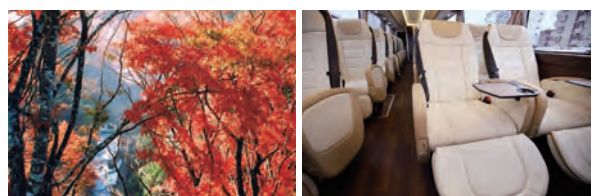
ノッテちゃんmini黒ねこハロウィンバージョン  
【販売価格: 700円(税込み)】 サイズ: 80mm×80mm  
大好評のノッテちゃんマスコットにハロウィンバージョンが登場です! 黒ねこに変装したノッテちゃんがバッグやキーホルダーでかわいらしくゆらゆら揺れます。



詳細は、東急バスホームページをご覧ください。

### 東急バス紀行 秋 発売中!

東急バスでは、田園調布・二子玉川・市が尾など東急線エリアから出発のバスツアー「東急バス紀行」を発売しています。化粧室付きで高級感のあるプレミアムバスは、足元広々3列革張りシートでゆったりとしたご旅行をお楽しみいただけます。



- 房総養老渓谷の紅葉とたつぷり温泉体験
- 萩原朔太郎生誕130周年記念の上州の旅

このほかにも、山梨で巨峰の食べ放題やひたち海浜公園の花々観賞と寿司食べ放題などのツアーをご用意しています。詳細は、【東急バス紀行】で検索! またはお近くの東急トラベルサロン・東急旅行センター テコプラザへ!

## ショッピングセンター情報 SHOPPING INFORMATION

### 新しい“蒸し料理”を味わおう

渋谷ヒカリエのカフェ&レストラン28店舗では、グルメフェア「あれも、これも、蒸したら美味しくなりました。食ラボ meets 蒸す」を開催! “蒸す”、“スモーク”というテーマで、さまざまな新しい“蒸し料理”の楽しみ方をご提案します。



- 期間 ～10月23日(日)
- 会場 渋谷ヒカリエ 6～11Fカフェ&レストラン
- お問い合わせ 03-5468-5892 (代表) 渋谷ヒカリエ <http://www.hikarie.jp/>

### オータム&ハロウィン

昨年大好評いただいた「ハロウィン写真撮影会」を10月22日(土)に開催します。仮装をしてハロウィンスポットでプロのカメラマンに写真を撮ってもらおう! 撮影した写真はそのままプレゼント。そのほか、オリジナルのハロウィングッズが作れるワークショップも多数開催。詳細は、ホームページ、館内リーフレットをご覧ください。



- 期間 ～10月31日(月)
- お問い合わせ 044-722-6109 武蔵小杉東急スクエア <http://www.kosugi-square.com/>

### 二子玉川ライズ

### 二子玉川HALLOWEEN PARTY

「二子玉川 HALLOWEEN PARTY」は、仮装パレードやスタンプラリーに加え、「親子」「キッズ」「ペット」などのテーマを設けた仮装コンテストを開催するほか、ワークショップやフットポイントメイク、フォトセッションなど、さまざまなブースを展開します。



- 日時 10月22日(土)・23日(日) 11:00～18:00
- 場所 二子玉川ライズ 中央広場およびギャラリー ほか 03-3708-1793 event@ei-publishing.co.jp
- お問い合わせ 二子玉川ハロウィンパーティ運営事務局(エイ出版社内) <http://eventregist.com/e/futakohalloween2016> <http://www.tokyubus.co.jp/>

## 2016年度 マナー向上への取り組み マナー向上×ドラマ わたしの東急線通学日記 スタート!!

～マナー広告とドラマを融合させた新コンテンツで、マナー向上を呼びかけます～  
今年度展開する「わたしの東急線通学日記」シリーズでは、駅バリエーションと動画にて、東急線で日常的にトラブルにつながるような利用シーンなどをストーリー仕立てに描写します。ご利用いただいているお客さまの目線でマナーに対するメッセージを発していくことで、ひとりでも多くのお客さまの気づきにつながるようにするとともに、マナー向上へのご理解とご協力を呼びかけていきます。ポスターは、東急線全駅(世田谷線は除く)で9月から掲出し、動画は、電車内の扉上にある液晶モニター「TOQ-ビジョン」で放映するほか、WEB限定版の動画配信も予定しています。なお、シリーズ第1弾目となるテーマは、「歩きスマホは危険」です。



- 期間 9月～2017年3月(予定)
- マナー啓発 「歩きスマホは危険」、「車内化粧」、「整列乗車」、「車内混雑時の荷物の持ち方」 ※その他4種を予定

## いい街 いい電車 プロジェクト <http://ii.tokyu.co.jp/>



東急グループお客さま案内窓口 東急お客さまセンター  
TEL 03-3477-0109 FAX 03-3477-6109  
月～金 8:00～19:00 土日祝 9:30～17:30 (年末年始などを除く)  
※東急線各駅へのお電話は、土日祝を除き東急お客さまセンターへ転送されます(上記営業時間内)。

東急からのお知らせ HOT ほと TOKYU  
2016年10月号 (通巻445号)

発行 東京急行電鉄株式会社  
TEL 03-3477-6330 月～金 10:00～16:00(祝日、年末年始などを除く) <http://www.tokyu.co.jp/>  
東急バス株式会社  
TEL 03-6412-0190 月～金 9:00～19:00(祝日、年末年始などを除く) <http://www.tokyubus.co.jp/>  
発行日 2016年9月20日(毎月20日発行)  
デザイン・制作 東京急行電鉄株式会社セラン事務局

お断り 本誌に掲載されている施設・店舗・イベントの内容などは、予告なく変更される場合があります。あらかじめご了承ください。  
ミックス 責任ある木質資源を使用した紙 FSC® C017745

車いす、ベビーカーなどをご利用のお客さまへ ホーム上に傾斜のある場所があります。ご注意のうえ、ご利用ください。

線路に人が転落したら、非常停止ボタンを押してください。係員が駆けつけますので線路には降りないようにお願いします。